



Nossa vida são nossas idéias.
Anísio Teixeira

BIBLIOTECA
CENTRO DE FILOSOFIA E CIÊNCIAS HUMANAS
UFRJ

Fontes de informação na UFRJ

2023



Universidade Federal do Rio de Janeiro

Português

English

Español

Français



A UFRJ te dá boas-vindas!





Bibliotecas



- [Sistema de Bibliotecas e Informação – SiBI](#) ↗
- [Panorama do SiBI](#) ↗
- [Catálogo: Base Minerva](#) ↗
- [Acesso Remoto Integrado](#) ↗
- [Pantheon – Repositório Institucional da UFRJ](#) ↗
- [Biblioteca Digital de Obras Raras](#) ↗
- [Portal de Periódicos da UFRJ](#) ↗
- [Gerador de Ficha Catalográfica](#) ↗



Sistema de Bibliotecas e Informação

Fórum de Ciência e Cultura

Universidade Federal do Rio de Janeiro



- INÍCIO**
- O SIBI
- NOTÍCIAS
- BIBLIOTECAS
- PRODUTOS E SERVIÇOS
- APOIO À PESQUISA
- MAPA DO SITE

PESQUISAR

- ### LINKS
- CATÁLOGO: BASE MINERVA
 - E-BOOKS DA UFRJ
 - ACESSO REMOTO INTEGRADO: PROXY E CAFE
 - TRIALS: BASES DE DADOS EM TESTE
 - REPOSITÓRIO INSTITUCIONAL: PANTHEON
 - PORTAL DE PERIÓDICOS DA UFRJ
 - DIRETÓRIO DE REVISTAS DA UFRJ
 - GERADOR DE FICHA CATALOGRÁFICA
 - MANUAL DE TESES E DISSERTAÇÕES
 - BIBLIOTECA DIGITAL DE OBRAS RARAS
 - DIVISÃO DE MEMÓRIA INSTITUCIONAL
 - PANORAMA
 - GESTÃO DE DADOS



📍 Você está aqui: Pagina Principal

SIBI/UFRJ DIVULGA

Eventos *online* de Biblioteconomia e Ciência da Informação

De 21 a 27 de Setembro de 2020

Eventos online de Biblioteconomia e Ciência da Informação: 21 a 27 de setembro de 2020



Tweets por @SIBI_UFRJ

SIBI UFRJ @SIBI_UFRJ

Respondendo a @SIBI_UFRJ

#ct50anos #ufrj
#clubedaescritadoct
#gerenciadordereferencias
#Zotero #Mendeley #EndNote
#bibliotecaria #bibliotecadoct
#bibliotecahucff

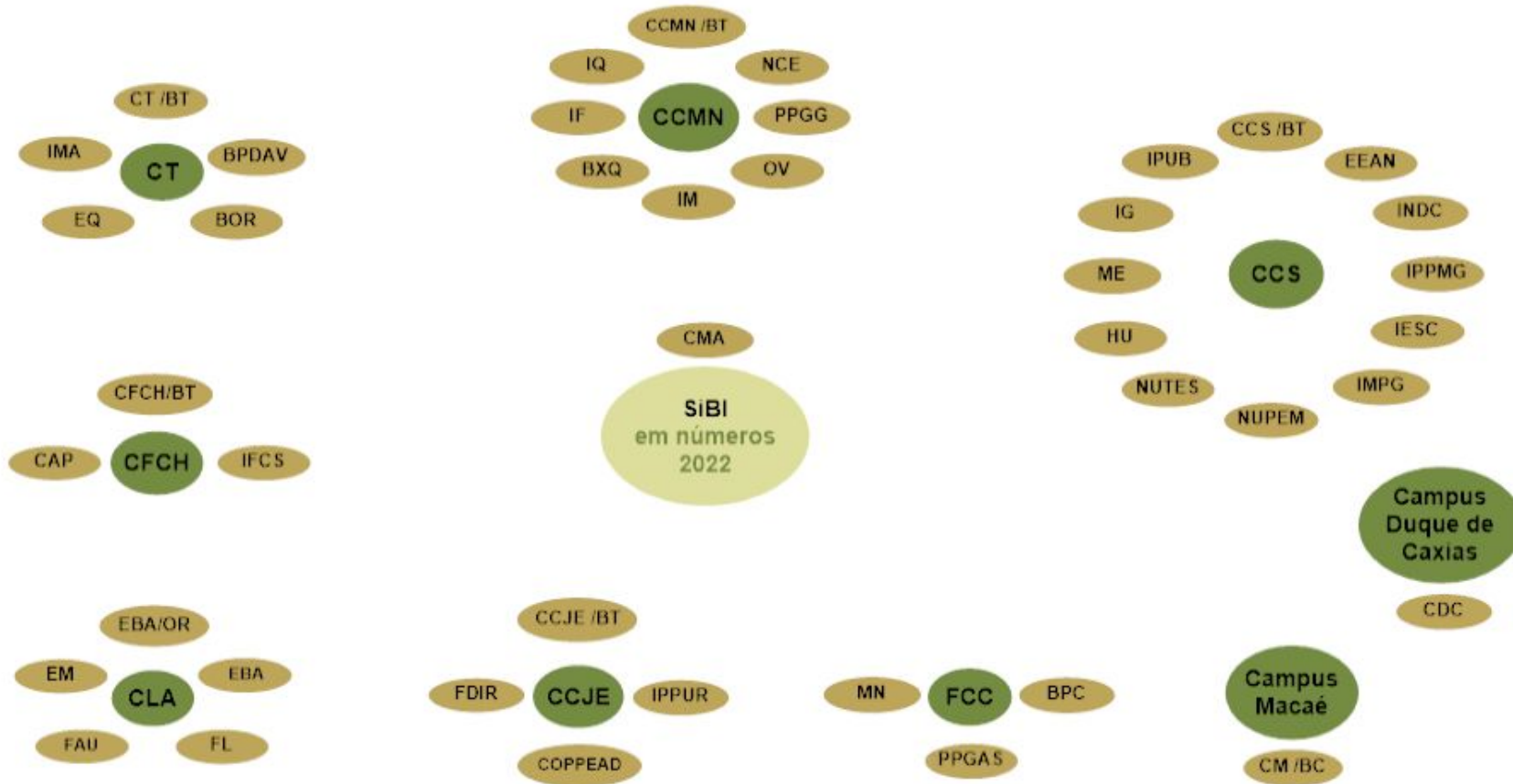
👍 ➡️ 20h

APRESENTAÇÃO

O SiBi, órgão suplementar do Fórum de Ciência e Cultura (FCC), é gerenciador das 45 bibliotecas da UFRJ e tem por objetivo principal a interação de suas bibliotecas com a política educacional e administrativa da Universidade, servindo de apoio aos programas de ensino, pesquisa e extensão. Desta forma, fomentamos a colaboração e a produção técnico-científica, cultural, literária e artística, através do desenvolvimento de serviços e produtos de informação. O SiBi está subdividido entre Coordenação, Secretaria, Centro Referencial, Desenvolvimento de Bibliotecas, Processamento Técnico e Memória Institucional. (Mais em [Equipe](#))

PANORAMA DO SiBI 2022

Bibliotecas Integrantes





Login

Encerrar Sessão

Preferências

Bibliotecas

Fale Conosco

Pedido de EEB

Ajuda

A+ a-

Busca por Palavras

Índices

Resultados

Buscas Anteriores

Favoritos

Busca Rápida

Busca Simples

Busca Multicampo

Busca Multibase

Busca Avançada

Busca CCL

Busca Simples

Todos os campos

Acervo Geral

OK

Limpar



[Clique aqui para dicas de busca](#)



Acesso Remoto Integrado é uma parceria entre o Sistema de Bibliotecas e Informação (SiBI) e a Superintendência de Tecnologia da Informação e Comunicação (TIC) cujo objetivo é prover acesso em tempo integral à serviços de informação científica e tecnológica internacional a toda comunidade com vínculo ativo na UFRJ.

Acesso CAFe

Acesso Proxy

Acesso E-mail Institucional

Acesso CAFe



CAMBRIDGE
UNIVERSITY PRESS



ScienceDirect
ELSEVIER



IEEE Xplore®
Digital Library

periodicos.



Taylor & Francis Group
an internet business

WILEY
ONLINE LIBRARY



ConferênciaWeb



ICPEdu
CENTRO DE PESQUISA

ORCID

Oxford Scholarship Online



Springer Link



Conheça a federação CAFe

A Comunidade Acadêmica Federada (CAFe) é um serviço que corresponde à uma federação de gestão de identidade que tem o objetivo principal de facilitar a disponibilização e o acesso a serviços web.

Numa federação de gestão de identidade, os usuários acessam serviços web das mais diferentes origens usando o login e senha da sua própria instituição.



Onde posso usar a CAFe?

Os usuários utilizam a federação CAFe sempre que acessam um serviço web da RNP ou disponibilizado por esta, no momento em que entram como seu login e senha.



Como acessar?

Sempre que um usuário acessar um serviço web da RNP (ou disponibilizado pela RNP) que pergunta pelo nome da sua instituição de origem, a CAFe já está sendo acessada. Após a indicação da instituição de origem, a autenticação é redirecionada para esta instituição que, em seguida, informa se o usuário está habilitado ou não a prosseguir.

Por que eu preciso da CAFe?

A federação é uma das tendências na forma de ofertar e acessar serviços na internet. No contexto acadêmico brasileira, ela também é uma realidade concreta cujo benefício está disponível para mais de duzentas universidades e institutos de pesquisa.



Benefícios

- Usuário utiliza login e senha da sua instituição para acessar serviços diversos;
- Instituições podem disponibilizar serviços web sem administrar contas de usuários;
- Alinhamento a uma tendência mundial de autenticação e autorização.



Como aderir à CAFe?

A maioria das universidades públicas no Brasil já se encontra na CAFe. Caso a sua instituição ainda não seja federada, você pode fazer a solicitação através do Service Desk. Uma instituição de ensino e pesquisa no Brasil pode aderir à CAFe como provedor de identidade. Nesta modalidade, após concluir o processo de homologação técnica, os benefícios da CAFe passam a estar disponíveis para seus usuários. Vale, no entanto, ressaltar que nem todos os serviços web fornecem serviço gratuito e automático a todas as instituições da CAFe. Muitas vezes, é necessária uma negociação entre a instituição de ensino e pesquisa e quem está disponibilizando o serviço.

Acesse pela sua instituição

Todos os serviços estão disponíveis pelo mesmo login da sua instituição.



Wi-Fi em milhares de instituições

Mais de 2.600 pontos de acesso no Brasil e outros milhares em 90 países. No mundo, está disponível universidades, centros de pesquisa, praças públicas, aeroportos e até cafeterias.

Saiba mais



Videoconferências com agendamento, gravação e defesas

O serviço é ideal para reunir um grupo de usuários com um objetivo em comum, como um projeto, ideia ou trabalho específico. Dispõe de fácil agendamento e disparo de convites.

Saiba mais



Envie grandes arquivos

Com o Filesender, a troca de arquivos é feita de maneira confiável, permitindo que o destinatário tenha garantia sobre quem enviou o arquivo.

Saiba mais



Acesse os Periódicos da Capes de qualquer lugar

O maior acervo de conteúdo científico do Brasil ao seu alcance.

Saiba mais



Entrar na Intranet



Primeiro acesso



Recuperar a senha



Como acessar a Intranet



ALGUMA DIFICULDADE DE ACESSO?

Caso esteja com alguma dificuldade de acesso, por favor abra um chamado conosco clicando [aqui](#) ou através do e-mail intranet@tic.ufrj.br (link sends e-mail), informando seu nome completo, CPF (ou passaporte, para alunos e professores estrangeiros) e especificando o problema que está ocorrendo ou a mensagem de erro que está sendo exibida, se for o caso.

Obs: Estamos com problemas com e-mails da Microsoft: @Hotmail, @Live, @Outlook e @msn. Ao entrarem contato, pedimos que priorizem contas de e-mails de outros domínios.

Intranet
UNIVERSIDADE FEDERAL DO RIO DE JANEIRO

Início | Fale Conosco | Sair

Bem-vindo à Intranet UFRJ

Conectado pelo Centro de Autenticação da Universidade como 07383783727.

Navegação

E-mail @ufrj.br
Classificados
Minha conta
Eventos
Sair

Sistemas Institucionais

ActivUFRJ - Ambiente Colaborativo de Trabalho Integrado e Virtual
Rede Social/plataforma educacional de acesso restrito a nossa comunidade acadêmica.

SAP - Sistema de Acompanhamento de Processos
Sistema on-line e descentralizado, criado para acompanhar o andamento dos processos administrativos da universidade.

SEI - UFRJ
Sistema Eletrônico de Informações.

SIGA - Sistema Integrado de Gestão Acadêmica
Histórico e Boletim escolar, CRID, Inscrição em disciplinas e alteração de dados pessoais.

SIGAD - Sistema Informatizado de Gestão Arquivística de Documentos
Sistema on-line e descentralizado, criado para auxiliar a gestão arquivística de documentos e processos.

SIRHu - Sistema de Pessoal
Sistema para gerenciamento de pessoal e acompanhamento de informações funcionais.

SisPessoal
Novo sistema de pessoal.

Acontece na UFRJ - Eventos

- Embaixo de outros céus
- A Astronomia no Brasil de D. Pedro II
- I Workshop DECEA-UFRJ de Nowcasting e Meteorologia Aeronáutica
- 1a Conferência Brasileira de Planejamento Experimental e Análise de Dados
- Fases da lua e marés

Mais

PROXY
Desenvolvido por TIC UFRJ

Portal CAPES, E-Books e outros serviços.

cafe
comunidade acadêmica federada

eduroam

CadLdap

Classificados
Nenhum anúncio visto ainda.

Buscar

Ao clicar no proxy aparecem as opções de acesso ao Portal e os e-books comprados pela UFRJ.

Só é possível acessar via CAFE após a configuração no Eduroam. Todos os links permitem acesso direto na página.

Eduroam – configuração de e-mail institucional e se senha para acesso ao Wi-Fi e CAFE.

Acesso Proxy

Trials

Desenvolvido por

Acesso CAFE

eduroam

O EduRoam é uma rede mundial de instituições de educação que permite que os seus usuários possuam acesso Wi-Fi livre e gratuito em milhares de pontos, distribuídos em mais 90 países ao longo do globo.

Entenda melhor através deste vídeo da RNP:

Este serviço está disponível na UFRJ. Para utilizá-lo, é necessário que você defina o endereço de e-mail que você utilizará para o acesso. Para escolher o e-mail ser utilizado no login, [clique aqui](#).

Veja aqui instruções de como utilizar o EduRoam.

Para mais informações sobre o EduRoam, acesse:

- <https://www.eduroam.org/>
- <https://www.rnp.br/servicos/servicos-avancados/eduroam>



Acesso Remoto Integrado é uma parceria entre o Sistema de Bibliotecas e Informação (SiBI) e a Superintendência de Tecnologia da Informação e Comunicação (TIC) cujo objetivo é prover acesso em tempo integral à serviços de informação científica e tecnológica internacional a toda comunidade com vínculo ativo na UFRJ.

Acesso CAFe

Acesso Proxy



Acesso E-mail Institucional



Buscar

Idioma: Brazilian Portuguese



Pesquisa Avançada

HOME EXPLORAR MEU ACERVO

GRUPO
COMPANHIA
DAS LETRAS

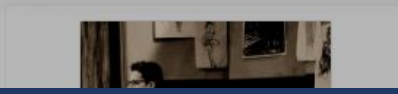
DAS LETRAS

Bem-vindo a Universidade Federal do Rio de Janeiro - UFRJ. Você pode acessar produtos assinados por sua instituição neste site. Você pode navegar pelos produtos disponíveis e clicar em 'Ler' para acessar o produto.

Embora você possa acessar os produtos, só pode acessar os recursos de personalização depois de criar uma conta de subusuário.

Se você já se registrou, faça o login em sua conta, caso contrário, você pode criar uma.

[Continuar](#) [Conecte-se](#) [Cadastro](#)



Bem-vindo à VitalSource

Leia a qualquer hora,
em qualquer lugar.

Utilizamos cookies para proporcionar uma melhor experiência de navegação a todos. Ao utilizar este site, você concorda com o uso de cookies.

 Bookshelf

Acesse seu conteúdo

Complete sua conta para a melhor experiência de leitura e estudo.

E-mail

Continuar

[Continuar sem uma conta](#)

ou

 Continuar com o Google

 Continuar com a Apple

[Desativar cookies](#)

Aceitar





Você está acessando esse portal por: UFRJ
Acesso CAFe ▾

Olá. O que você está procurando?



Aqui você encontra conteúdo científico diversificado para deixar sua pesquisa ainda melhor.

Desde livros, normas técnicas, patentes e estatísticas até vídeos e áudios reunidos em um só lugar.

Saiba mais

Destaques



Acesso CAFe



CAMBRIDGE
UNIVERSITY PRESS



ScienceDirect
ELSEVIER



IEEE Xplore®
Digital Library

periodicos.



Taylor & Francis Group
an internet @ university

WILEY
ONLINE LIBRARY



ConferênciaWeb



ICPEdu
CENTRO DE PESQUISA

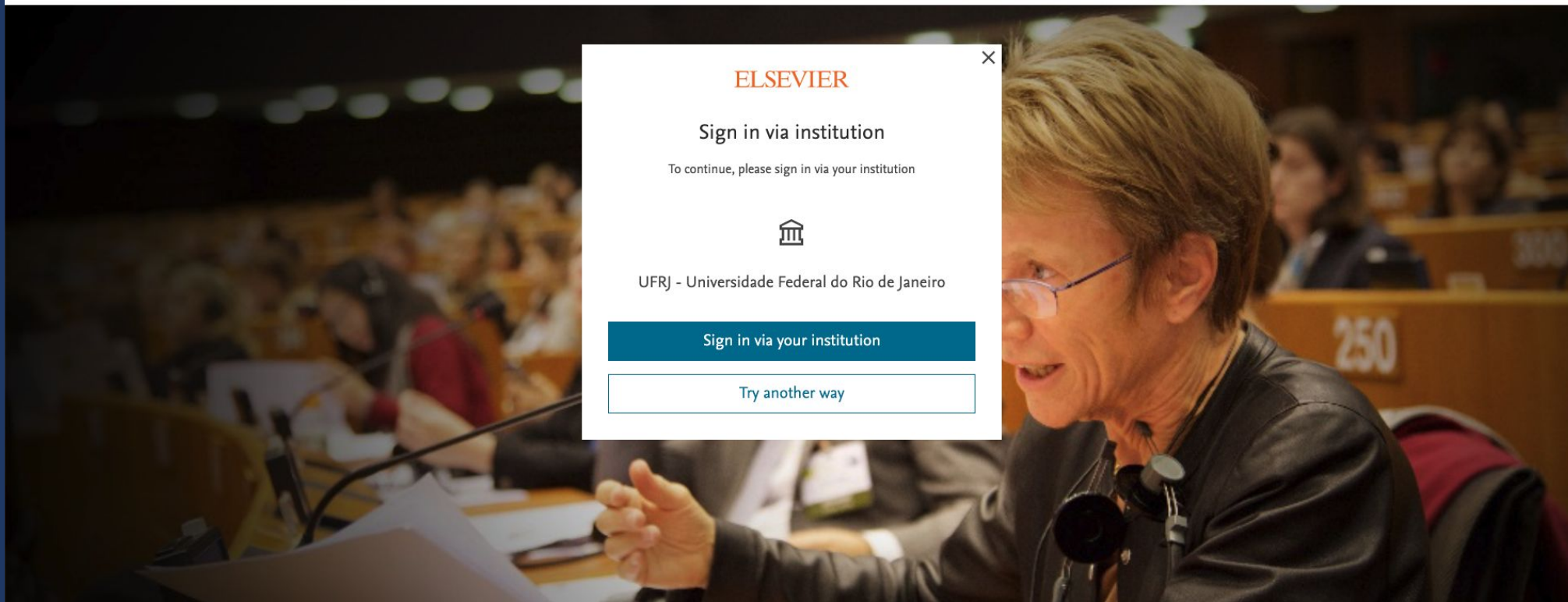
ORCID

Oxford Scholarship Online



Springer Link






ELSEVIER

Sign in via institution

To continue, please sign in via your institution





UFRJ - Universidade Federal do Rio de Janeiro

[Sign in via your institution](#)

[Try another way](#)



 comunidade acadêmica federada

 UNIVERSIDADE FEDERAL DO RIO DE JANEIRO

Este acesso está mais seguro!
[Clique aqui](#) para saber mais.

Username

Password

Don't Remember Login

Clear prior granting of permission for release of your information to this service.

Login

RNP
MINISTÉRIO DA DEFESA
MINISTÉRIO DA CULTURA
MINISTÉRIO DA SAÚDE
MINISTÉRIO DA EDUCAÇÃO
MINISTÉRIO DA CIÊNCIA, TECNOLOGIA, INOVAÇÕES E COMUNICAÇÕES

Shibboleth é um sistema de logon único para redes de computadores e Internet. Ele permite que as pessoas façam login usando apenas uma identidade em vários sistemas executados por federações de diferentes organizações ou instituições. As federações geralmente são universidades ou organizações de serviço público. Fonte: Wikipédia.

ebookcentral.proquest.com/lib/museunacionalufrj-ebooks/home.action

ProQuest Ebook Central™

Pesquisar Estante Configurações Sair

Livros Eletrônicos autorizados na ponta dos seus dedos

Pesquisar livros eletrônicos

Pesquisa avançada Procurar assuntos

Museu Nacional
A Museu Nacional selecionou o ProQuest Ebook Central como um fornecedor importante de livros eletrônicos.
Tem dúvidas sobre livros eletrônicos?
Assista aos vídeos explicativos
Visualize as perguntas frequentes da ajuda

Livros eletrônicos dinâmicos
O Ebook Central foi criado com foco em mobilidade. Acesse o site usando seu tablet ou telefone e baixe livros eletrônicos para leitura off-line.

Conteúdo confiável
Você precisa de conteúdo confiável de fontes autorizadas e acadêmicas? O Ebook Central fornece variedade e quantidade de livros eletrônicos de fontes acadêmicas, incluindo a University Presses, entre outras das principais editoras.

Títulos em destaque

Search ✕ New Search

Home • Books A - Z • Journals A - Z • Videos • Librarians

Include Preview-Only content

800,130 Result(s) within Chemistry



Refine Your Search

Content Type

Article	680,790
Chapter	75,406
Reference Work Entry	39,060
Conference Paper	16,099
Book	4,631
Conference Proceedings	759
Journal	144
Protocol	99
Reference Work	19

Discipline see all

Chemistry	800,130
Physics	272
Engineering	227
Materials	201
Medicine	46

Subdiscipline see all

Physical Chemistry	279,217
Analytical Chemistry	227,329
Food Science	219,277
Characterization and Evaluation of Materials	186,738
Inorganic Chemistry	181,905

Language see all

Sort By Newest First Oldest First Date Published Page 1 of 40,007

Your search also matched **68,314** preview-only results, e.g.
[FeNi₃ and Ni-Based Nanoparticles as Electrocatalysts for Magnetically Enhanced Alkaline Water Electrolysis](#)
[» Include preview-only content](#)

Journal
Electrocatalysis
 Volume 1 / 2010 - Volume 11 / 2020

Article Open Access
Evaluating the Effect of WO₃ on Electrochemical and Corrosion Properties of TiO₂-RuO₂-Coated Titanium Anodes with Low Content of RuO₂
 The electrochemical and corrosion characterization of Ti_{0.97}Ru_{0.03}O₂/Ti electrodes modified with WO₃ was reported. Modification of Ti_{0.97}Ru_{0.03}O₂/Ti electrodes with WO₃ was previously described as improving the e...
 Elzbieta Kusmierk in *Electrocatalysis* (2021)
[» Download PDF](#) (870 KB) [» View Article](#)

Article Open Access
Fabrication of Composite Material with Pd Nanoparticles and Graphene on Nickel Foam for Its Excellent Electrocatalytic Performance
 Incorporation of precious metallic nanoparticles onto a carbon support material is used to obtain an electrocatalyst for ethanol oxidation. A composite material of spherical palladium nanoparticles (Pd NPs), r...
 Yanmei Shen, Shixiang Lu, Wenguo Xu, Anqi Lv, Ziwen Wang, Hongtao Wang... in *Electrocatalysis* (2021)

20 YEARS

BMC
 Find out more



Login options

With your Cambridge Core account

Log in

With your institutional details

Log in via Shibboleth or Athens

By using your society details:

Select your society

Log in

The screenshot shows the Cambridge Core website interface. At the top, there is a navigation bar with the Cambridge University Press logo and various menu items: Academic, English Language Learning, Education, Bibles, Digital Products, About Us, and Careers. Below this is a secondary navigation bar with links for Browse subjects, What we publish, Services, and About Cambridge Core. A green notification box in the top right corner states: "You are successfully logged in via your institutional account." To the right of this message are links for Register, Log in, and a Cart icon showing 0 items. The main content area features the Cambridge Core logo and the tagline "The home of academic content" over a background image of Earth from space. A search bar is present with the placeholder text "Search all journal & book content" and a magnifying glass icon. Below the search bar is a checkbox labeled "Only search content I have access to" and a "Browse by subject" button. At the bottom of the page, there is a footer with social media icons for Facebook, Twitter, LinkedIn, YouTube, and Instagram, and a "Feedback" button. The footer also includes links for Accessibility, Our blog, News, Contact and help, Cambridge Core legal notices, Feedback, and Sitemap.

.periodicos.

 **cafe** comunidade
acadêmica federada



UNIVERSIDADE FEDERAL
DO RIO DE JANEIRO

Este acesso está mais seguro!
[Clique aqui](#) para saber mais.

Username

Password

- Don't Remember Login
- Clear prior granting of permission for release of your information to this service.

Login



 Ministério da Educação/CAPES

[Órgãos do Governo](#) [Acesso à Informação](#) [Legislação](#) [Acessibilidade](#) [Entrar](#)

[Sobre](#)

[Acervo](#)

[Treinamentos](#)

[Informativos](#)

[Ajuda](#)

[Meu espaço](#)

Você está acessando esse portal por: UFRJ
Acesso CAFe

[Home](#) > Acesso Cafe

Acesso CAFe

Esta opção permite o acesso remoto ao conteúdo assinado do Portal de Periódicos da CAPES disponível para sua instituição. Este serviço é provido pelas instituições participantes, ou seja, o nome de usuário e senha para acesso devem ser verificados junto à equipe de TI ou de biblioteca de sua instituição.

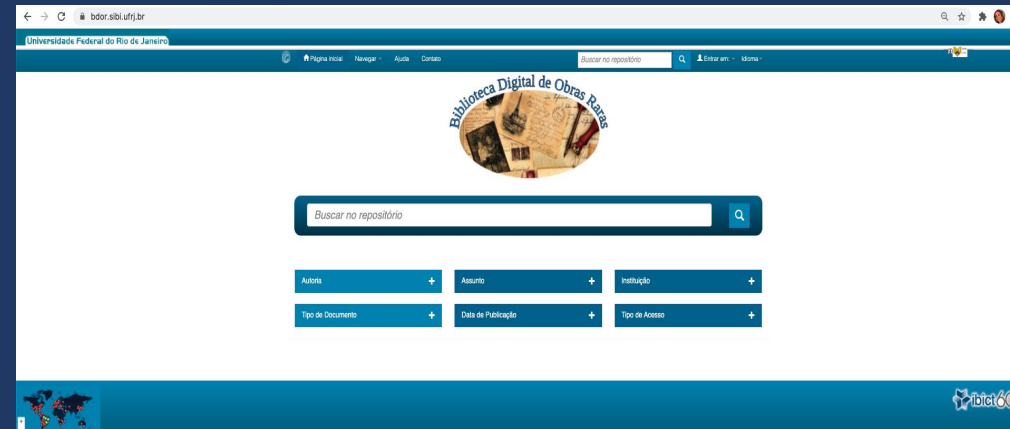
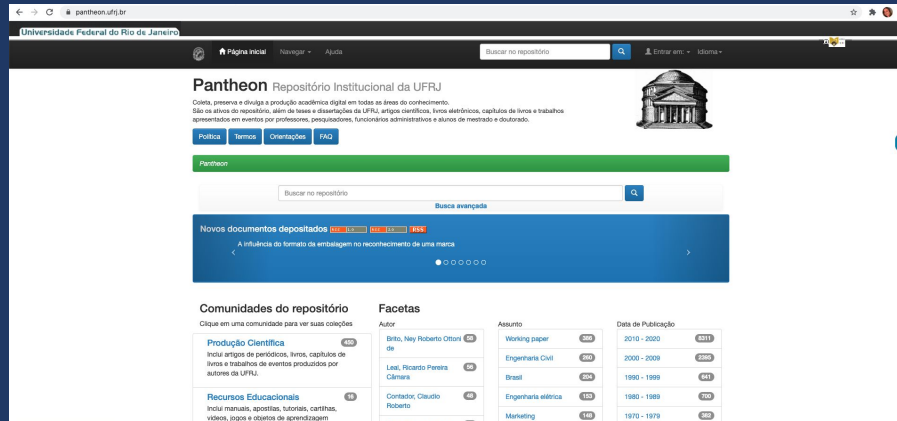
Para utilizar a identificação por meio da CAFe, sua instituição deve aderir a esse serviço provido pela Rede Nacional de Ensino e Pesquisa (RNP). [Clique aqui](#) para mais informações e acesse também o Tutorial para entender o passo a passo do acesso remoto.



Selecione uma instituição

Enviar

Pantheon – Repositório institucional Biblioteca Digital de Obras raras Portal de periódicos da UFRJ





CERTIFICADO DE CONFORMIDADE



Traduzir para:



Para fins de segurança e controle de registro de acesso ao sistema Target GEDWeb [UFRJ](#), é necessário informar seu e-mail uma única vez

E-mail

ENTRAR



EMPRESA COM
S I S T E M A
DE GESTÃO DA
QUALIDADE
CERTIFICADO



Sistema atualizado em 23/10/2023 11:33:43

Copyright © 1994-2023 Target Engenharia e Consultoria Ltda

CNPJ: 00.000.028/0001-29. Todos os direitos reservados.

Avenida das Nações Unidas, 18801 Conjunto 1501 - São Paulo - SP

CEP 04795-000 - Brasil - Tel.: [55] 11 5641.4655 Ramal 881



Nossa vida são nossas ideias.
Anísio Teixeira

BIBLIOTECA
CENTRO DE FILOSOFIA E CIÊNCIAS HUMANAS
UFRJ

INÍCIO

FAQ

SERVIÇOS

CONTATO

MAPA DO SITE

CFCH

UFRJ

PESQUISAR

SOBRE A BIBLIOTECA

PRODUTOS

AJUDA

GALERIA

BUSCA

BASE DE DADOS

PERIÓDICOS

ATENDIMENTO REMOTO

APLICATIVOS

ARTIGOS

MEMÓRIA

LINKS

FORMULÁRIOS

REGULAMENTOS



Portal CAPES e E-Books.

Você está aqui: Início

ARTIGOS EM DESTAQUE



Minuto da
Biblioteca

Programa Minuto da Biblioteca

Este projeto foi uma ideia dos comunicadores do CFCH e da equipe da Biblioteca para ser...

NOVIDADES DA ABNT 6023/2018 - REFERÊNCIAS - ELABORAÇÃO

A **Norma ABNT 6023** levou 16 anos para ser atualizada, as mudanças estão relacionadas a melhoria da descrição física do documento e as normas gramaticais. Houve um aumento significativo do número de exemplos, porém ao elaborar uma referência, é importante sempre verificar quais são os elementos essenciais para cada tipo de documento. Outra novidade é que foi criado um anexo para listar as abreviaturas usadas na norma, anteriormente recomendava-se o uso de outras duas normas.

Confira [aqui](#) as novidades desta norma.

COMITÊ DE ÉTICA EM PESQUISA NA ÁREA DE CIÊNCIAS HUMANAS

O Comitê de Ética em Pesquisa (CEP) tem a finalidade de educar, registrar, avaliar, monitorar e acompanhar as pesquisas. Na área das Ciências Humanas existia uma lacuna em relação às especificidades da área, diferentes da área da saúde, onde os comitês de ética já são amplamente utilizados.



VITRINE DA MEMÓRIA



PANTHEON



Em caso de dúvidas, procure a
Biblioteca do CFCH

biblioteca@cfch.ufrj.br

<http://biblioteca.cfch.ufrj.br>

<http://bctcfchufrjbr.blogspot.com.br/>

@bibliotecacfchufrj Facebook

@BibECOCFCH Twitter

@bibliotecacfch Instagram